

# 生花プラン



## 70プラン

会員価格  
葬儀一式

770,000円

【祭壇 (あおぎプラチナ会会員価格) 192,500円含む】

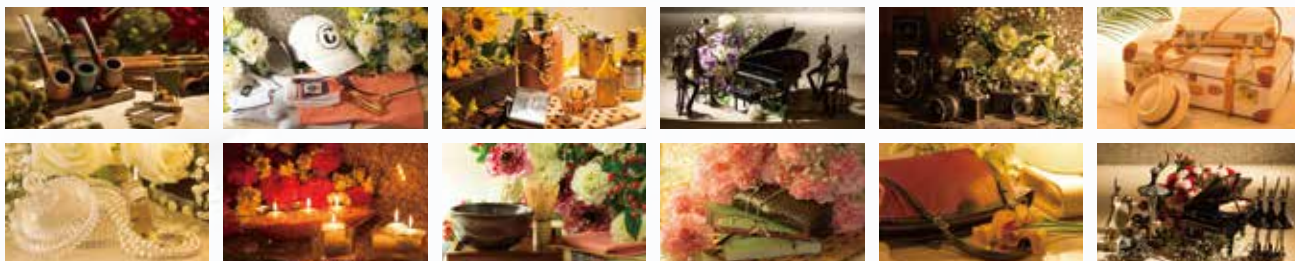
Bホール (新・家族葬ホール)

祭壇

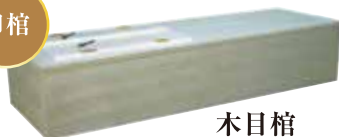


## 貴方らしさを表現する祭壇を

お葬式も人生の一部だから、最後まで好きなものに囲まれていたい



御棺



木目棺

骨壺



白無地

お着物



白・羽織付



プランに含まれている内容